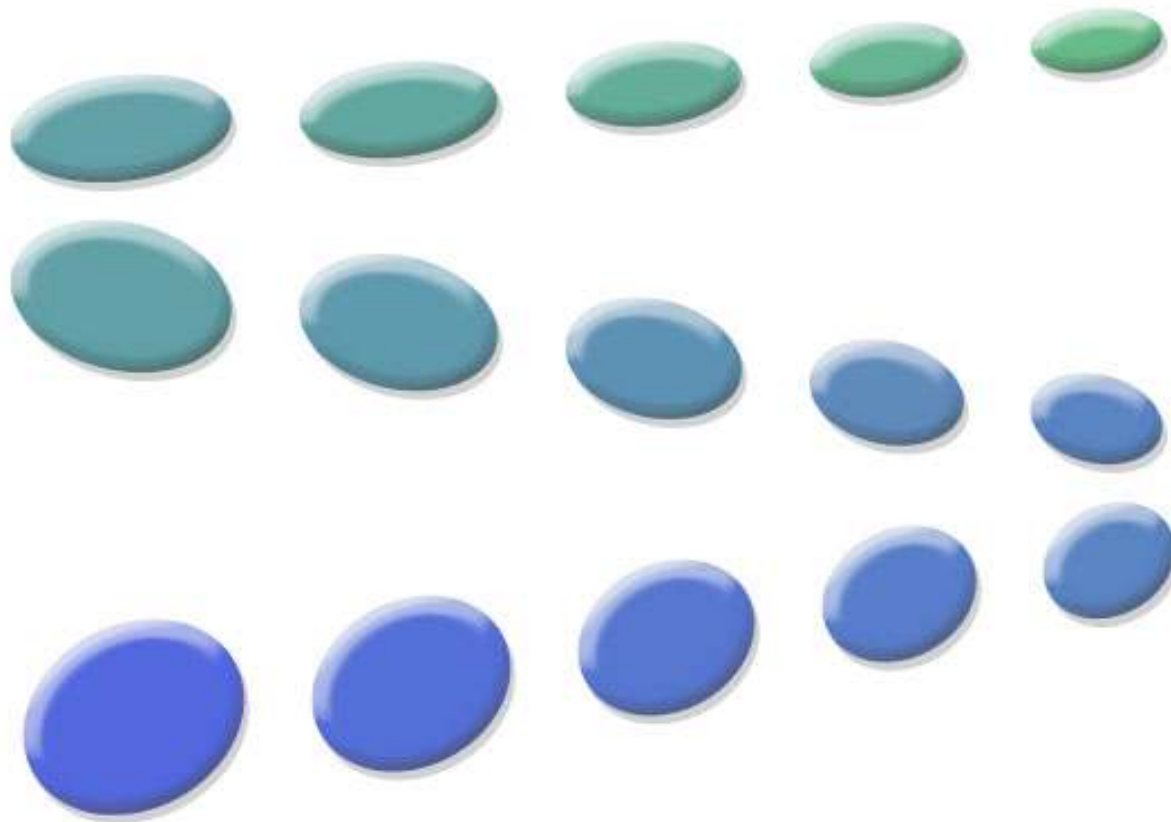
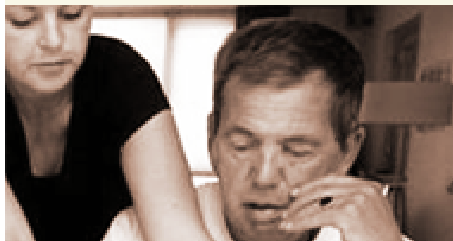


Herstelondersteunende Zorg



Zorgnetwerk Carea

- Onderdeel van de Breburggroep, regio Breda
- Langdurende zorg en dienstverlening
- 1300 cliënten, 750 in zorg bij Carea
- Locaties regionaal gespreid: inlooppunten, ambulante begeleiding, woonvoorzieningen, afdelingen voor intensieve zorg, dagbesteding, arbeid en educatie
- > 300 medewerkers en 100 vrijwilligers



ZORGNETWERK
CAREA

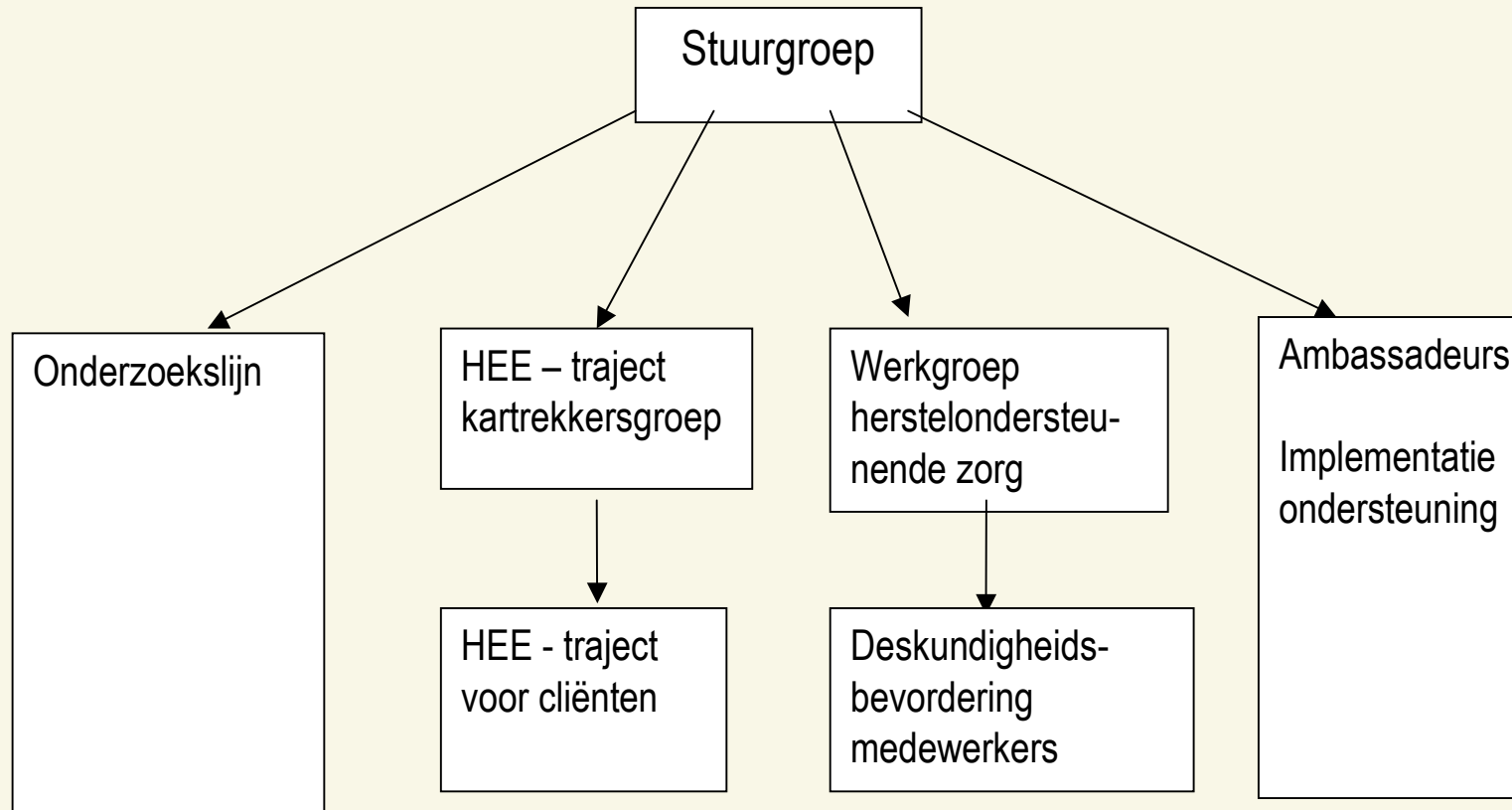
Uitgangspunten project “Herstel en herstelondersteunende zorg”

- Herstel is leidend voor hulpverlening
- Persoonlijke hulpverlening, samen met cliënt
- HOZ ondersteunt persoonlijk en maatschappelijk herstelproces
- Inzet van ervaringsdeskundigen op alle niveaus
- Wetenschappelijk onderzoek



ORGNETWERK
CAREA

Structuur meerjarenproject “Herstel en herstelondersteunende zorg”



ORGNETWERK
CAREA

Plannen voor 2009

- Ontwikkelpun/herstelplan
- Inzet ervaringsdeskundigen
- Steunstructuur ervaringsdeskundigen
- Regionaal cliënten centrum
- Kwartiermaken
- Scala ambulante begeleiding en behandeling ((F)ACT)
- Naastbetrokkenen
- Maatschappelijk steunsystemen
- Shared decision making



ORGNETWERK
CAREA